

Rapport d'activités

2025

*Présenté à
l'Assemblée
générale
27 mai 2026*

 CHAMBRE
DE COMMERCE
ET DE TOURISME
DE **SAINTE-ADÈLE**

UNIR
LES FORCES
POUR
RAYONNER



NOTRE MISSION



Faire rayonner notre région, en agissant en tant que levier et partenaire incontournable de l'essor économique et touristique de la communauté d'affaires d'ici.

NOS VALEURS

Collaboration, engagement, l'écoute et l'entraide.





Conseil d'administration 2025



Éric Marin
Président
Chez Milot



Mathieu Dion
Vice-président
Metro Plus Joanne Dubé



Éliane Duchaine
Trésorière
Lucerne sur le lac



Sébastien Voizard
Secrétaire
Voizard & Rochon, notaires



Louis-Paul Beaudry
Entraide bénévole



Nathalie Poirier
Docteur du Pare-brise



Jean-Michael Dufort
Équipe Laurence



Mathieu Légaré
Ski Chantecler



Olivier Jolicoeur
AssurExperts Jolicoeur,
Ravary & associés



Audrey Joly
Observatrice de la ville



André Lamarche
Observateur de la ville

Permanence



Sonya Ethier
Direction générale

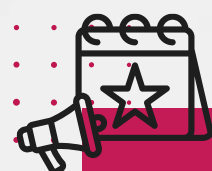


Tina Boisvert
Service aux membres



Catherine Latour
Adjointe administrative

NOS CHIFFRES



ÉVÈNEMENTS

+ de 25 activités et évènements par année
+ de 70 000 participants à nos activités et évènements



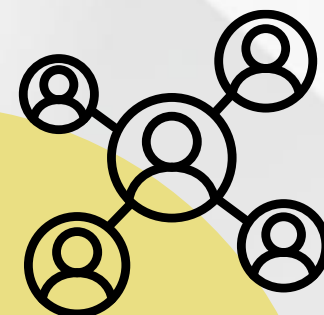
PARTENARIATS

+ 20 partenariats annuels
+ 85 commanditaires pour nos activités et évènements



MÉDIAS SOCIAUX

+ 6 200 abonnés à notre page Facebook
+ 6 100 abonnés à notre page Facebook de l'Oktobierfest



± 385
MEMBRES



MAGAZINE LE REFLET

+ 2 500 copies distribués
+ de 3 600 ouvertures en ligne



MEMBRES

28 nouveaux membres
16 demandes de soutien d'entreprises



INFOLETTRE

+ 1 500 abonnés
52% de taux d'ouverture



Quatre volets

Afin de mieux illustrer l'ampleur de nos actions et la diversité de nos interventions au cours de la dernière année, le bilan de la Chambre de commerce est présenté à travers quatre grands volets :

ENTREPRISE

GRAND PUBLIC

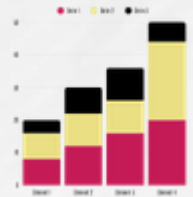
ACHAT LOCAL

AUTRES PROJETS

Activités

ENTREPRISE

5@7



Taux de participation
moyen: entre 40 et 50
personnes.

Au-delà d'une simple pause en fin de journée, les 5 à 7 de la CCTSA sont de véritables leviers de rencontres et de relations d'affaires. Ils offrent aux entrepreneurs l'occasion d'élargir leur réseau, de partager leurs idées, de découvrir de nouvelles perspectives d'affaires et, souvent, de poser les bases de collaborations prometteuses. C'est dans cette atmosphère détendue que naissent les opportunités les plus inspirantes.

- 24 janvier: Lancement des activités chez Habitations Twobault
- 26 février: Événement sans alcool chez Soberlab
- 10 juin: Assemblée générale annuelle à la Place des citoyens
- 17 juin: BBQ au Café l'Entre-gens
- 23 septembre: Interchambre l'Oiseau golf à Saint-Sauveur
- 29 octobre: Halloween chez Jam ta cuisine
- 10 décembre: Spécial familial de Noël à Lucerne sur le lac



Activités

ENTREPRISE

Entreprise du mois

Chaque mois, la Chambre met en lumière une entreprise du mois afin de souligner ses nouveaux projets, son implication dans la communauté ou encore ses réalisations dans le milieu entrepreneurial.

Les entreprises sélectionnées sont automatiquement admissibles au prix Coup de cœur du Gala de la Nuit adéloise et se méritent également un certificat de reconnaissance, une visibilité sur notre page Facebook ainsi qu'une annonce publicitaire diffusée sur les ondes de CIME FM.



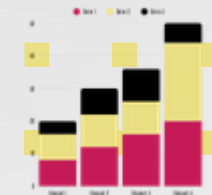
Activités

ENTREPRISE

Souper réseautage

Le souper réseautage est une activité conviviale permettant aux membres et gens d'affaires d'échanger dans un cadre détendu tout en développant leurs relations professionnelles. Le tout se déroule autour d'un jeu où le plaisir est garanti, avec des prix en argent adélois à gagner !

- 26 novembre au restaurant Le Spago

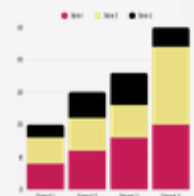


Taux de participation:
80 personnes.

Diner femmes en affaires

Cet événement a permis de réunir les femmes en affaires et les entrepreneures de notre communauté dans un contexte propice aux échanges, au réseautage et au partage d'expériences. Merci à toutes les participantes et partenaires qui ont contribué à son succès.

- 26 mars: Chez Milot
- 10 juin: Chez Milot
- 16 septembre: Strom Spa



Taux de participation :
entre 30 et 50
personnes.



Activités

ENTREPRISE

Café matiné



Le café matinal réseautage, c'est une rencontre conviviale en petits groupes permettant aux entrepreneurs et professionnels d'échanger dans une ambiance décontractée

- 15 avril: Boulangerie Ebou
- 30 juillet: La Farandole

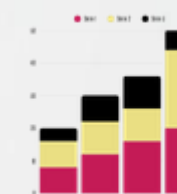
Café de la DG

Le Café de la DG est un moment de réseautage convivial organisé afin de remercier nos partenaires et commanditaires pour leur précieuse contribution au succès de nos événements et activités. Cette rencontre permet d'échanger, de renforcer les liens d'affaires et de souligner l'importance de leur implication au sein de notre communauté.

- 17 décembre: Bureau de la CCTSA



Taux de participation: entre 10 et 20 personnes.



Taux de participation: entre 20 et 40 personnes.



Activités

ENTREPRISE

Gala de la Nuit Adéloise

Le Gala de reconnaissance de la CCTSA est un moment phare de l'année, où l'on célèbre l'excellence, l'engagement et le dynamisme de notre communauté d'affaires. Cet événement prestigieux met en lumière les réalisations remarquables des entrepreneurs et entreprises de la région, tout en renforçant le sentiment de fierté et d'appartenance au sein de notre réseau.

L'édition 2025, sous le thème casino, a plongé la communauté d'affaires dans une ambiance élégante et festive digne des plus grandes soirées de Las Vegas. Cartes, jetons, jeux de hasard et décor glamour étaient au rendez-vous pour célébrer l'audace et la réussite. Entre souper tournant, remise de prix et moments de réseautage, cette soirée mémorable a mis en lumière l'esprit dynamique, rassembleur et audacieux de notre réseau.



Complet: 185 participants.



Activités

ENTREPRISE

Nouveauté
2025

Programme Visées - FCCQ

Dans un contexte où les entreprises devaient s'adapter et évoluer, la Chambre a été fière de promouvoir le programme Visées, un outil concret de soutien au développement des compétences en milieu de travail.

Visées a offert un accompagnement sans frais, flexible et sur mesure permettant aux entreprises de mieux cerner leurs besoins en compétences et de structurer des actions concrètes pour faire évoluer leurs équipes.

Le programme a permis notamment de créer des profils de compétences, d'évaluer les besoins de formation et d'élaborer des plans d'action adaptés aux réalités des entreprises. Il s'agissait d'une initiative de la Chambre de commerce du Montréal métropolitain et de la Fédération des chambres de commerce du Québec, avec le soutien financier de Upskills Canada (propulsé par Palette Skills) et du Government of Canada.



Activités

ENTREPRISE

Carte Séraphin



Dans le cadre de son programme d'avantages aux employés, la Chambre de commerce et de tourisme de Sainte-Adèle (CCTSA) a mis en place la Carte Séraphin, un programme de fidélisation visant à reconnaître l'engagement et la fierté d'appartenance des travailleurs de la région.

Ce programme permettait aux employés des entreprises membres de bénéficier de rabais et avantages chez les commerces participants, tout en favorisant l'achat local et le rapprochement avec le milieu d'affaires.

La carte était offerte au coût de 10 \$ + taxes et accessible sur inscription auprès de la Chambre. Elle était valide pour une période annuelle et renouvelable, et réservée aux employés des entreprises membres de la CCTSA.

Un outil simple et concret pour valoriser les travailleurs et renforcer les liens entre les commerces et la communauté.

PROCUREZ-VOUS LA CARTE SÉRAPHIN POUR SEULEMENT 10 \$ + TX/AN !

NOUVEAUTÉ

PROGRAMME AVANTAGES EMPLOYÉS CCTSA

Employé: *Serges L'Ébier*
Employeur: *Chambre de commerce*
Carte valide: *octobre 2024 au 1 novembre 2025*

CARTE SÉRAPHIN

BÉNÉFICIEZ DE RÉDUCTIONS SUR VOS ACHATS

CHEZ LES COMMERÇANTS PARTICIPANTS DE SAINTE-ADÈLE

POUR TOUS LES EMPLOYÉS ET TRAVAILLEURS AUTONOMES MEMBRES DE LA CCTSA

ÉCONOMISEZ MAINTENANT



Activités

ENTREPRISE



EXP

En 2025, pour la 4e fois, notre Chambre s'est jointe en tant que partenaire à la Chambre de commerce et d'industrie Thérèse-De Blainville et d'autres chambres de commerce de la région pour l'événement EXP Expérience / Entreprise 2025, un important rassemblement d'affaires dans les Laurentides.

L'événement a réuni entrepreneurs et professionnels autour de conférences et d'échanges portant sur la santé psychologique, le bien-être au travail et les défis du milieu entrepreneurial. Cette collaboration a permis de renforcer nos liens régionaux et d'offrir à nos membres une expérience enrichissante et inspirante.



- Taux de participation: + de 200 entrepreneurs
- 3 panels
- 3 conférenciers



Activités

GRAND PUBLIC

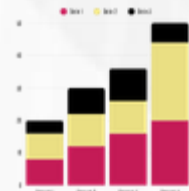


Journée des petits entrepreneurs

La Grande Journée des Petits Entrepreneurs à Sainte-Adèle est un événement unique qui encourage les jeunes à développer leur esprit d'initiative et leur créativité. À travers cet événement, les enfants découvrent les bases de l'entrepreneuriat tout en s'amusant.

Cette journée inspirante vise à cultiver dès le plus jeune âge la confiance en soi et le goût du défi, tout en renforçant le lien avec la communauté locale.

- 5 juin 2025



- 65 petits entrepreneurs
- 32 nouvelles entreprises
- Plus de 500 visiteurs



Activités

GRAND PUBLIC



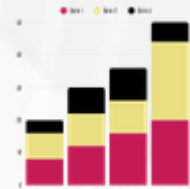
Belles d'Autrefois

Les Belles d'Autrefois est un événement emblématique organisé par la CCTSA en collaboration avec Mario Marcotte.

Chaque année, il offre aux visiteurs une immersion dans le passé automobile avec une exposition de véhicules antiques, le tout dans une ambiance familiale et festive.

L'événement comprend également un salon des artisans et des producteurs locaux, un BBQ convivial, ainsi que des animations musicales des années 70-80, créant ainsi une atmosphère chaleureuse et conviviale pour tous les participants.

- 12 juillet 2025



- 125 voitures antiques
- Plus de 3 000 visiteurs



Activités

GRAND PUBLIC

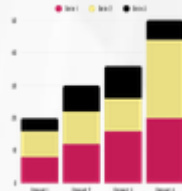


Halloween

La Chambre de commerce de Sainte-Adèle participe activement à l'Halloween organisée par la ville en offrant des bonbons aux commerçants locaux. Elle organise également un rallye ludique pour les enfants, qui les guide vers les commerces participants.

Cette initiative est réalisée en collaboration avec Métro Plus Joanne Dubé et IGA Les Marchés Famille Jasmin, pour faire de cette fête un moment joyeux et sécurisé pour toute la famille.

- 31 octobre



- 15 commerces participants
- Plus de 3 000 enfants



Activités

GRAND PUBLIC

Oktoberfest

L'Oktoberfest de Sainte-Adèle est un événement brassicole incontournable qui se déroule chaque année à la fin septembre - début octobre, attirant des milliers de visiteurs. Ce festival met en vedette une trentaine de microbrasseries québécoises, offrant une variété de bières artisanales à déguster. Les festivaliers peuvent également savourer des mets délicieux proposés par des camions de rue et des restaurateurs locaux.

L'ambiance est animée par des spectacles musicaux, des manèges, des concours tels que le lancer de la hache et la bière mécanique, ainsi que des activités pour toute la famille. L'entrée est gratuite, et un verre officiel est disponible à l'achat pour profiter pleinement de l'expérience. L'Oktoberfest se tient à la Place des citoyens de Sainte-Adèle, offrant ainsi un cadre pittoresque pour célébrer la culture brassicole et la convivialité.

- 3-4 et 5 octobre



- 55 000 visiteurs
- 25 microbrasseries
- 16 restaurateurs et camions de rues
- 50 artisans et agroalimentaires

Activités

GRAND PUBLIC

Marché de Noël

Le Marché de Noël de Sainte-Adèle, organisé par la CCTSA, est un événement festif incontournable qui se tient à la Place des citoyens.

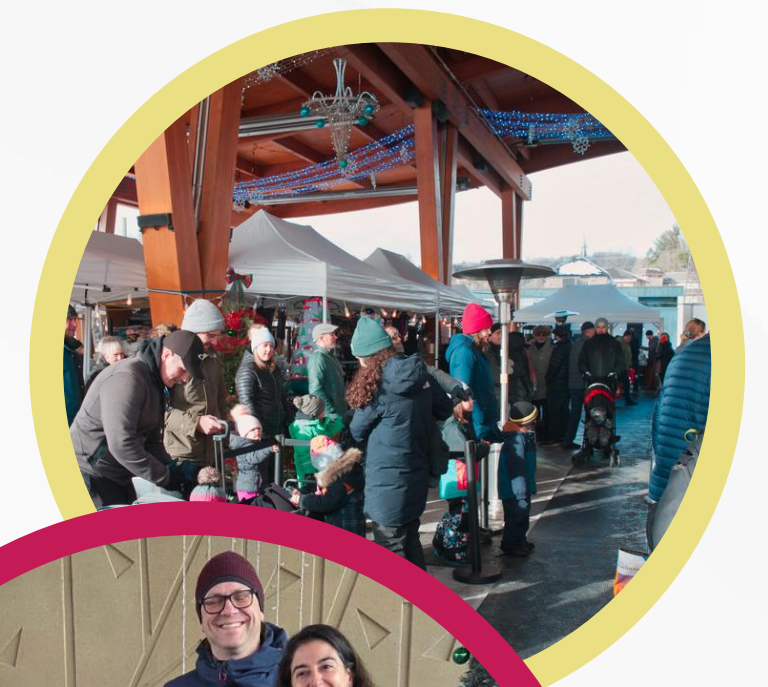
Chaque année, il rassemble plus de 70 exposants locaux offrant une variété de produits artisanaux et agroalimentaires, parfaits pour les emplettes des Fêtes.

Les visiteurs peuvent profiter d'une ambiance chaleureuse et conviviale, et les enfants ont la chance de rencontrer le Père Noël. C'est une belle occasion de soutenir l'économie locale tout en partageant la magie de Noël en famille.

- 6 et 7 décembre



- 14e édition
- 70 exposants
- Plus de 4 200 visiteurs



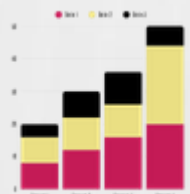
Activités

ACHAT LOCAL

Certificat adélois

Les certificats cadeaux Adélois, produits par la CCTSA, sont une initiative visant à encourager l'achat local. Ceux-ci sont disponibles à l'année sur notre site internet et à nos bureaux. Ils sont acceptés dans tous les commerces participants de Sainte-Adèle, à l'exception de certaines grandes bannières et entreprises non participantes.

Les certificats sont disponibles à la CCTSA ou peuvent être envoyés par la poste moyennant des frais supplémentaires. Cette démarche s'inscrit dans une volonté de renforcer le tissu économique de la région et de promouvoir les entreprises locales.



- Plus de 100 commerces participants
- Depuis 2020, 130 000 \$ ont été investis à Sainte-Adèle grâce à nos certificats

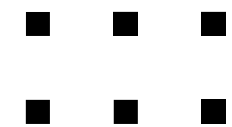
Activités

ACHAT LOCAL

Achetez Noël à Sainte-Adèle

Dans le cadre de notre campagne d'achat local « Achetez Noël à Sainte-Adèle », qui s'est déroulée du 19 novembre au 12 décembre, des chèques-cadeaux d'une valeur de 25 \$ étaient offerts au coût de 15 \$, grâce à la collaboration de Desjardins. Cette initiative a permis aux résidents et visiteurs de soutenir les commerces locaux tout en profitant d'un avantage économique avantageux durant la période des Fêtes.

La campagne était également accompagnée d'un calendrier de l'Avent diffusé sur Facebook, mettant en valeur les entreprises participantes à travers des concours quotidiens offrant des cartes-cadeaux et des produits locaux. Cette visibilité a contribué à promouvoir l'achat local et à encourager la communauté à découvrir la diversité de l'offre commerciale de Sainte-Adèle.



Activités

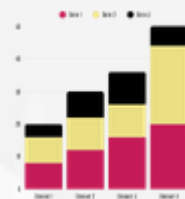
AUTRES PROJETS



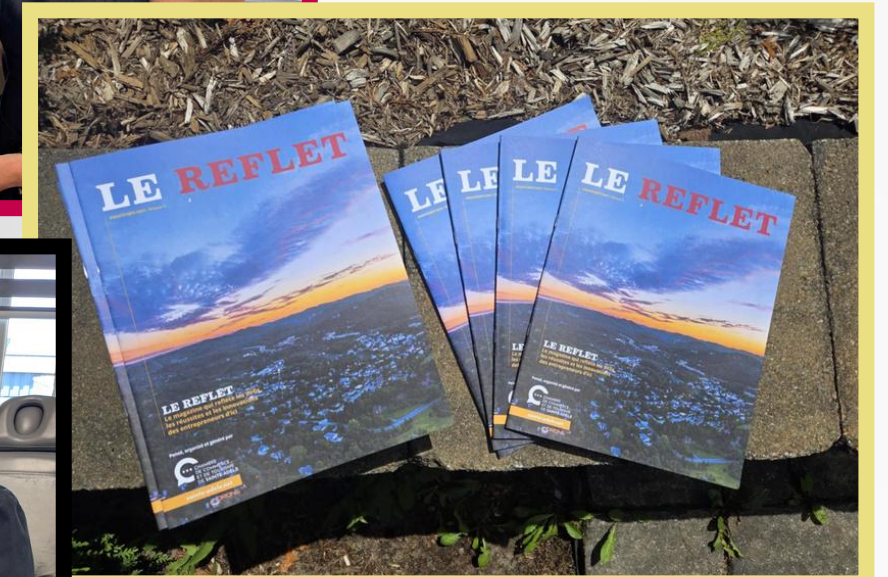
Magazine Le Reflet

En 2025, la Chambre de commerce a lancé un tout nouveau projet rassembleur : Le Reflet, un magazine entrepreneurial mettant en lumière nos entreprises, nos entrepreneurs, des portraits d'entreprises ainsi que les initiatives qui font rayonner notre communauté d'affaires.

La toute première édition a été lancée le 7 juillet 2025 et a été distribuée dans plusieurs commerces de la région ainsi qu'en ligne sur notre site Internet, offrant une nouvelle vitrine pour promouvoir le dynamisme économique local.



- 2 500 copies papier
- + 3600 vues en ligne



Activités

AUTRES PROJETS

Nouveauté
2025

Planter, fleurir et nourrir

Dans le cadre de notre engagement envers l'embellissement et le verdissement de notre milieu, nous sommes fiers d'avoir participé au nouveau volet « Planter, fleurir et nourrir » mis en place par Le Rucher Collectif. Ce beau projet vise à verdir les devantures des commerces de la région grâce à l'implication de partenaires et de bénévoles engagés.

Nous souhaitons remercier chaleureusement l'équipe du Rucher Collectif ainsi que leurs précieux bénévoles pour le magnifique travail réalisé à nos bureaux. Grâce à un partenariat avec JARDINOR, plusieurs arbres et arbustes indigènes du Québec, dont l'amélanchier, la viorne et l'aubépine, ont été mis en valeur. En plus d'embellir nos espaces, ces plantations favorisent les pollinisateurs, attirent les oiseaux et contribuent à la biodiversité de notre communauté.



Activités

AUTRES PROJETS

Brunch champêtre

Cette année encore, la Chambre a eu le plaisir de s'impliquer au sein du comité organisateur du brunch champêtre au profit de la Clinique médicale de Sainte-Adèle, un événement organisé par la Fondation Médicale des Laurentides et des Pays d'en Haut.

Pour une 3e année consécutive et dans le cadre de la 3e édition de cet événement rassembleur, notre équipe a fièrement contribué à l'organisation de cette activité tenue chez Erik Péladeau. Ce rendez-vous convivial permet non seulement de mobiliser la communauté, mais également de soutenir concrètement les services de santé de notre région.

Nous sommes très heureux de collaborer à cette belle initiative qui met en lumière l'importance de l'engagement collectif et du soutien à notre communauté.



Activités

AUTRES PROJETS

Implications diverses

La Chambre de commerce joue un rôle actif de représentation, de concertation et de collaboration au sein du territoire. Par sa participation à différentes instances et comités, dont le comité régional de la Commission des partenaires du marché du travail des Laurentides ainsi que le conseil d'administration de Cap Emploi, elle contribue activement au développement économique et social de la région.

Dans son rôle de représentation, la Chambre multiplie les rencontres avec les élus et partenaires, notamment les ministres France-Élaine Duranceau et Sonia Bélanger, afin de porter la voix des entrepreneurs et de discuter des enjeux concrets qui touchent directement les entreprises de notre territoire. Ces échanges permettent de faire avancer les priorités du milieu des affaires et de soutenir un climat économique favorable.

Au quotidien, la Chambre est présente à de nombreux lancements, activités municipales, événements culturels et rencontres économiques, affirmant son rôle stratégique là où les décisions se prennent et où les opportunités émergent.





Perspectives

L'année 2026 s'amorce dans un contexte d'instabilité économique, marqué par des tarifs douaniers et un climat mondial incertain. Dans ce cadre, la Chambre de commerce réaffirme son rôle d'acteur crédible, structurant et engagé. Plus que jamais, il est crucial de consolider notre organisation, d'accompagner nos membres avec rigueur et de promouvoir l'achat local comme moteur de résilience.

Nous devons également relever des défis propres à notre région, tels que le vieillissement de la population, le manque de relève entrepreneuriale et la vitalité de Sainte-Adèle. C'est avec détermination que nous abordons 2026-2027, prêts à faire face à l'adversité.



Événements

Deux nouveaux événements ont été ajoutés à la programmation de 2026 avec le retour des conférences ainsi qu'une collaboration avec la ville pour cet été:

- Deux déjeuners & conférences en collaboration avec Services Québec et Desjardins
- Quand le centre-ville s'anime en collaboration avec la Ville de Sainte-Adèle

Pour l'année 2027, nous souhaitons ajouter environ 2 à 3 activités interchambres supplémentaires, notamment avec la Chambre de commerce de la Rivière-du-Nord, celle du Grand Mont-Tremblant ainsi que celle de Mirabel.



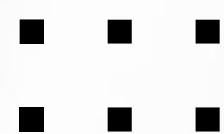
MERCI À NOS PARTENAIRES



ANNUELS 2025



UNIR
LES FORCES
POUR
RAYONNER



Merci
de votre présence!



CHAMBRE
DE COMMERCE
ET DE TOURISME
DE **SAINTE-ADÈLE**



Visitez notre site internet
sainte-adele.net



Visitez nos bureaux
1960, boulevard Sainte-Adèle

